

Gseries | General Purpose
Lseries | Lift, Elevator & Crane
Pseries | Pump & Booster Pump

XIMA



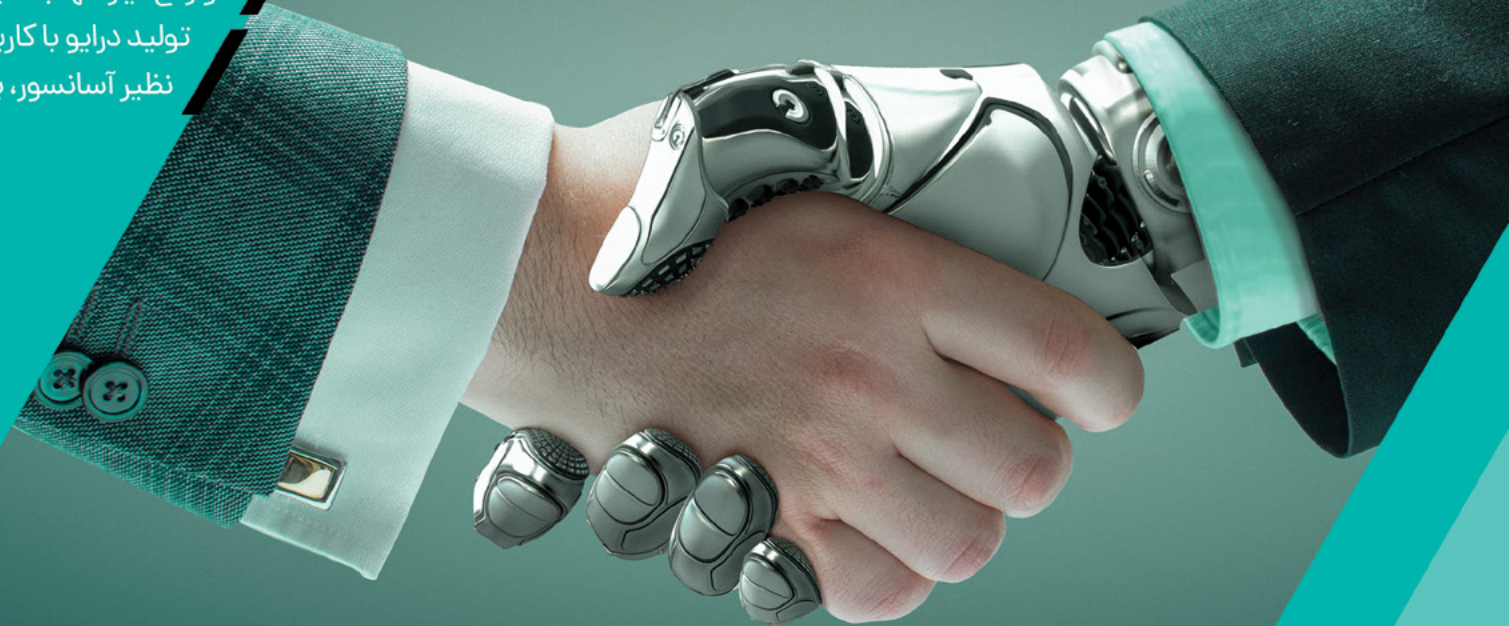
درباره زیما

زیما، شرکتی مبتنی بر فناوری است که با بهره‌مندی از دانش فنی پیشرفته و با تکیه بر بیش از ۲ دهه تجربه در زمینه‌ی طراحی و تولید ادوات الکترونیک و الکترونیک قدرت، تولیدکننده‌ی انواع درایو و کنترل‌کننده‌ی دور موتور می‌باشد.

طراحی جدید و منحصر بفرد همراه با زنجیره‌ی بین‌المللی تامین قطعات با کیفیت و همچنین بهره‌گیری از تکنولوژی تولید روز دنیا، زیما را قادر می‌سازد تا محصولی ارزشمند در گریدهای جهانی به بازار عرضه کند.


کمک به ارتقای دانش و تکنولوژی در صنعت اتوماسیون کشور، هدف ارزشمندی است که همواره در زیما دنبال می‌شود. در این راستا، ارتباط موثر با متخصصین اتوماسیون و تلاش برای بهره‌گیری عمیق از دانش و رفع نیاز آنان، از استراتژی‌های مجموعه زیما و نشانه‌ای از باوری عمیق مبتنی بر شعار "Knowledge Drives" محسوب می‌گردد.

کمک به ارتقای دانش و تکنولوژی در صنعت اتوماسیون ایران
برگزاری دوره های آموزشی منظم
ارتباط موثر با متخصصین صنعت اتوماسیون
و رفع نیاز آنها با تغییرات نرم افزاری و سخت افزاری
تولید درایو با کاربردهای صنعتی اختصاصی
نظیر آسانسور، پمپ و ...

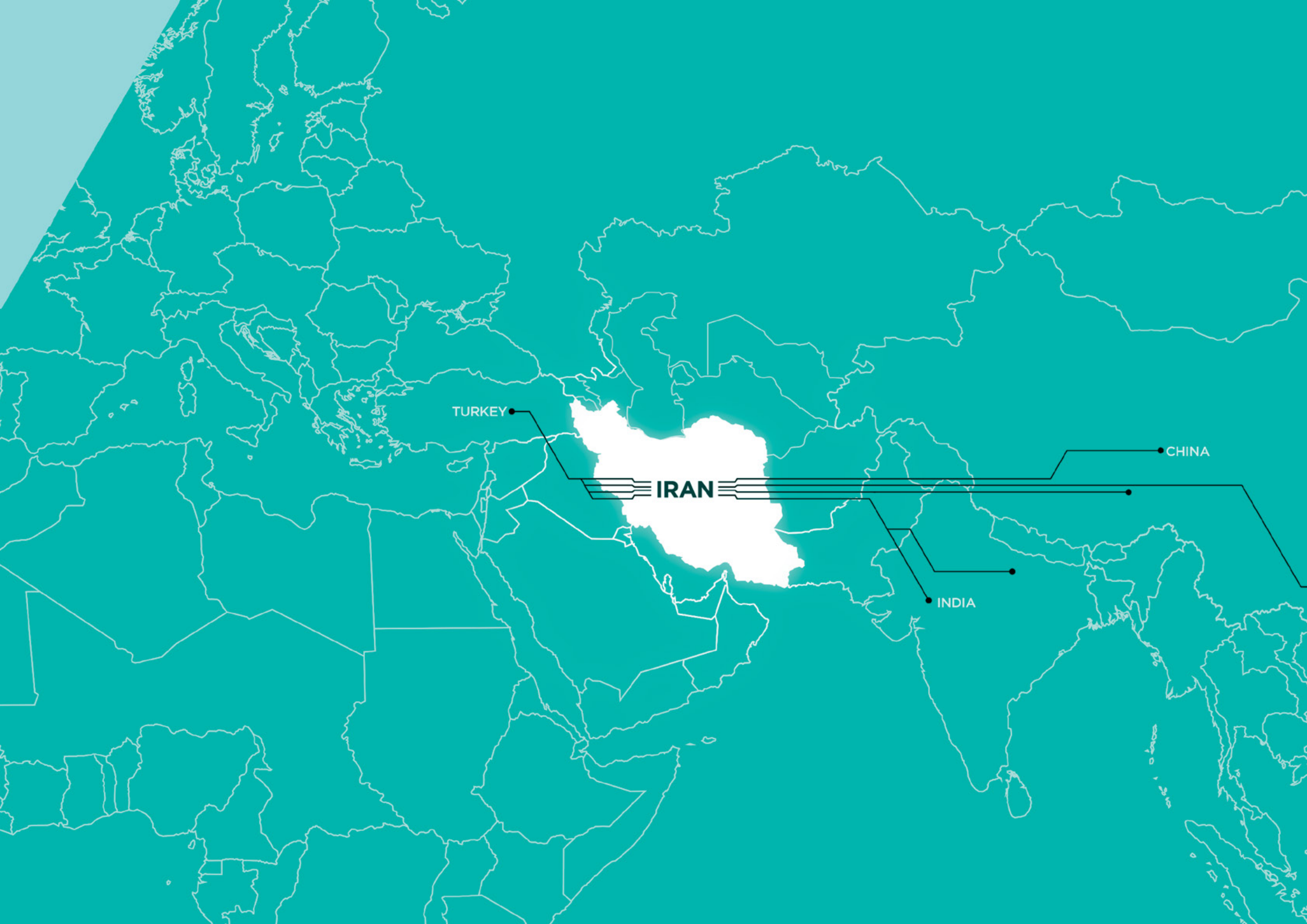




بیش از ۲ دهه تجربه در حوزه‌ی طراحی
و ساخت ادوات الکترونیک و الکترونیک قدرت
دانش فنی عمیق نسبت به نیازهای صنعت اتوماسیون
بهره مندی از طراحی جدید و دانش فنی پیشرفته
استاندارد CE اروپا



بزرگترین تولیدکننده درایو و اینورتر در ایران
تولید سالانه بیش از ۳۰ هزار دستگاه درایو
صادرات مستقیم و غیر مستقیم به بیش از ۱۰ کشور دنیا از
جمله ترکیه، هند و کشورهای حوزه خلیج فارس
کارخانه زیما با بیش از ۲۰۰ نفر پرسنل و با بهره مندی از تکنولوژی
و تجهیزات روز دنیا واقع در شهرک صنعتی شمس آباد



TURKEY

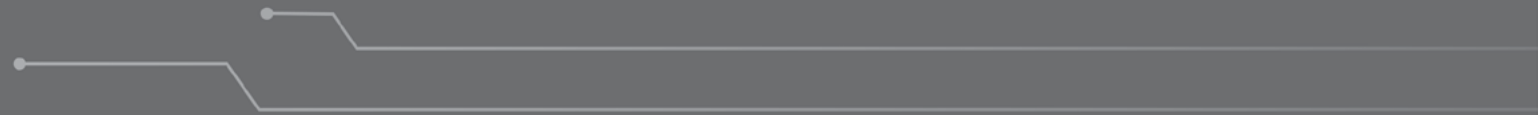
IRAN

INDIA

CHINA

Gseries

General purpose



G100A, G100B, G200C

چون انعطاف پذیری مهم است...

ویژگی های مهم

- سازگاری با انواع کاربردهای صنعتی
- توابع کنترلی پیشرفته
- الگوریتم های کنترلی V/F و Sensorless vector
- تابع Autotune هوشمند
- قابلیت تغییر نرم افزاری مطابق با نیاز متخصصین

ویژگی های فنی

کنترلر PID و ON/OFF
قابلیت بوست گشتاور
قابلیت شبکه شدن از طریق پروتکل Modbus
حفاظت پیشرفته از موتور
ظرفیت اضافه بار: 150% / 1min
الگوریتم های مختلف کنترل V/F (Linear, Curve,
User Defined) sensorless vector control
قابلیت اتصال مقاومت ترمز

Inputs / Outputs

Power Supply	12 V, 100 mA
Power Supply for potentiometer	10V, 8 mA
Analog Input (Voltage)	2 inputs, 0-10 V
Analog Input (Current)	1 input, 0-20 mA
Digital Input	5(6) programmable inputs, 30V, 5 mA
High speed Input	1 Input, 0-20 kHz, 10 - 24V, 10 mA
Relay Output	1(2) Programmable Relay, 250VAC, 1A
Transistor Output	1 Programmable Open Collector Output (PNP) 24 V, 50 mA, 10 kHz (Used as analog output)
Serial Communication	1 RS-485 Modbus Interface 1 RS-485 Modbus Interface for Xima Touch (LAN Socket)



Gseries
G100A, G100B, G200C

نوارنقاله

اکسترودر

کاربردها | G100A,G100B,G200C |



ماشین بافندگی

Xima

فن

Gseries
General purpose



ماشین های دریل کاری، تراشکاری و CNC



ماشین های چاپ

ماشین‌های لباسشویی



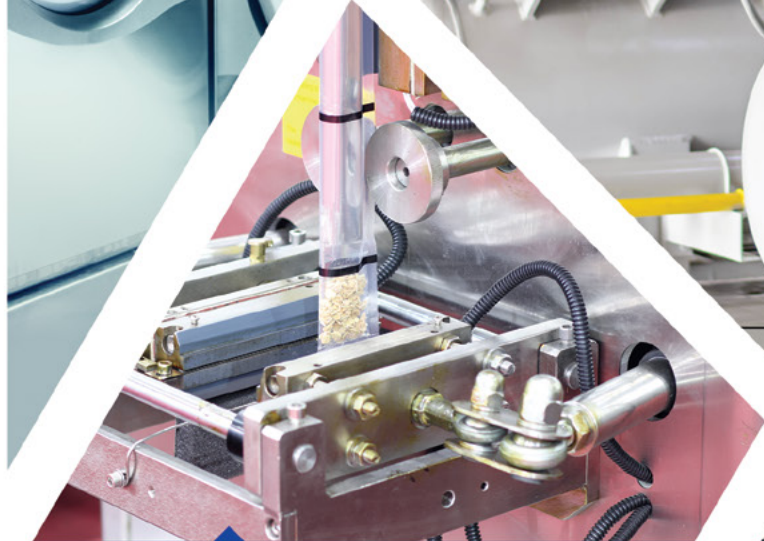
کمپرسور



رول جمع‌کن



ماشین‌های بسته‌بندی



ماشین تزریق



Model and spec

Model	Input voltage	Power		Input current A	Output current A	Output voltage	Dimensions(mm)		
		HP	kW				D	W	H
G100 A 004-1	1 phase 220 VAC 50-60 Hz	0.5	0.37	5.6	3	3 phase 220 VAC 0-600 Hz	140	95	155
G100 A 008-1		1	0.75	9.8	5				
G100 A 011-1		1.5	1.1	12	6				
G100 B 015-1		2	1.5	18.5	9				
G100 B 022-1		3	2.2	22	11				
G100 B 030-1		4	3	34.7	16.5				
G100 B 008-3	3 phase 380 VAC 50-60 Hz	1	0.75	3.2	3	3 phase 380 VAC 0-600 Hz	160	103	206
G100 B 015-3		2	1.5	5.4	5				
G100 B 022-3		3	2.2	7.6	7				
G100 B 030-3		4	3	9.7	9				
G100 B 040-3		5.5	4	10.8	10				
G100 B 055-3		7.5	5.5	14.2	13				
G200 C 075-3		10	7.5	21	19				
G200 C 110-3		15	11	28.9	26				
G200 C 150-3		20	15	40.3	36				
						179	132	285	

توابع کاربردی

- Dwell Function
- Skip Frequency (Jump)
- Energy Saving
- Start on the Fly
- ترمز (DC Brake) DC
- JOG Speed
- Speed Search
- Up/Down
- 3 - Wire

Pseries

Pump & Booster Pump



P100A, P100B, P200C

چون تجربه مهم است...

ویژگی های مهم

- نرم افزار ویژه برای سیستم های بوستر پمپ
- قابلیت عملکرد چند درایو به صورت همزمان با زمان بندی قابل تنظیم
- توابع اختصاصی برای کاربرد پمپ های خانگی و صنعتی
- طراحی شده بر اساس تجربیات و دانش متخصصین اتوماسیون

ویژگی‌های فنی

تنظیمات آسان و سریع (Plug & Play)
تابع ویژه تشخیص بی آبی Dry mode
تابع Sleep پیشرفته به منظور کاهش مصرف انرژی در بی باری
عملکرد Closed Loop و سازگاری با سنسورهای مختلف موجود در بازار
قابلیت تغییر نرم افزاری مطابق با نیاز صنعت
کنترلر PID پیشرفته
امکان شبکه شدن درایوها از طریق پروتکل Modbus
قابلیت اتصال مقاومت ترمز

Inputs / Outputs

Power Supply	12 V, 100 mA
Power Supply for potentiometer	10V, 8 mA
Analog Input (Voltage)	2 inputs, 0-10 V
Analog Input (Current)	1 input, 0-20 mA
Digital Input	5(6) programmable inputs, 30V, 5 mA
High speed Input	1 Input, 0-20 kHz, 10 - 24V, 10 mA
Relay Output	1(2) Programmable Relay, 250VAC, 1A
Transistor Output	1 Programmable Open Collector Output (PNP) 24 V, 50 mA, 10 kHz (Used as analog output)
Serial Communication	1 RS-485 Modbus Interface 1 RS-485 Modbus Interface for Xima Touch (LAN Socket)



Pseries
P100A, P100B, P200C

Pseries
Pump & Booster Pump

بوسترپمپ

کاربردها | P100A,P100B,P200C |

پمپ‌های صنعتی و خانگی

Xina

Model and spec

Model	Input voltage	Power		Input current A	Output current A	Output voltage	Dimensions(mm)		
		HP	kW				D	W	H
P100 A 004-1	1 phase 220 VAC 50-60 Hz	0.5	0.37	5.6	3	3 phase 220 VAC 0-600 Hz	140	95	155
P100 A 008-1		1	0.75	9.8	5				
P100 A 011-1		1.5	1.1	12	6				
P100 B 015-1		2	1.5	18.5	9				
P100 B 022-1		3	2.2	22	11				
P100 B 030-1		4	3	34.7	16.5				
P100 B 008-3	3 phase 380 VAC 50-60 Hz	1	0.75	3.2	3	3 phase 380 VAC 0-600 Hz	160	103	206
P100 B 015-3		2	1.5	5.4	5				
P100 B 022-3		3	2.2	7.6	7				
P100 B 030-3		4	3	9.7	9				
P100 B 040-3		5.5	4	10.8	10				
P100 B 055-3		7.5	5.5	14.2	13				
P200 C 075-3		10	7.5	21	19				
P200 C 110-3		15	11	28.9	26				
P200 C 150-3		20	15	40.3	36				
						179	132	285	

Lseries

Lift, Elevator & Crane



L100A, L100B, L200C

چون قدرت مهم است...

ویژگی های مهم

- طراحی قدرتمند با توانایی جریان دهی بالا
- نرم افزار و سخت افزار بهینه شده برای آسانسور، بالابر و جرثقیل
- الگوریتم هوشمند Learning به منظور استخراج مدل موتور

ویژگی های فنی

L100

کنترل Open Loop موتورهای آسنکرون
کنترل دقیق گشتاور در سرعت های پایین
Autotune خودکار در هر استارت
تابع Distance Approach به منظور کاهش مدت زمان سفر
عملکرد Plug & Play با تنظیم تنها ۳ پارامتر
قابلیت اتصال مقاومت ترمز

ویژگی های فنی

L200

کنترل Open Loop و Closed Loop موتورهای سنکرون و آسنکرون
تصحیح اتوماتیک جهت انکودر در کاربرد Closed Loop
تابع Direct Approach اختصاصی
Autotune هوشمند برای موتورهای گیربکس و گیرلس
کنترلر اختصاصی HPC (حذف ضرایب PID)
قابلیت اتصال مقاومت ترمز



Lseries
L100A, L100B, L200C

Inputs / Outputs

Power Supply	12 V, 100 mA
Power Supply for potentiometer	10V, 8 mA
Digital Input	8 programmable inputs, 30V, 5 mA
Relay Output	3 Programmable Relay, 250V, 1A
Transistor Output	1 Programmable Open Collector Output (PNP) 24 V, 50 mA, 10 kHz (Used as analog output)
Serial Communication	1 RS-485 Modbus Interface for Xima Touch (LAN Socket)

کاربردها | L100A,L100B,L200C |

بالابر و آسانسور

Xima

Model and spec

Model	Input voltage	Power		Input current A	Output current A	Output voltage	Dimensions(mm)					
		HP	kW				D	W	H			
L100 B 015-1	1 phase 220 VAC 50-60 Hz	2	1.5	18.5	9	3 phase 220 VAC 0-600 Hz	160	103	206			
L100 B 022-1		3	2.2	22	11							
L100 B 030-1		4	3	34.7	16.5							
L100 B 015-3	3 phase 380 VAC 50-60 Hz	2	1.5	5.4	5	3 phase 380 VAC 0-600 Hz				179	132	285
L100 B 022-3		3	2.2	7.6	7							
L100 B 030-3		4	3	9.7	9							
L100 B 040-3		5.5	4	10.8	10							
L100 B 055-3		7.5	5.5	14.2	13							
L200 C 075-3		10	7.5	21	19							
L200 C 110-3	15	11	28.9	26								
L200 C 150-3	20	15	40.3	36								

Lseries
Lift, Elevator & Crane

XimaTouch

چون دسترسی مهم است...

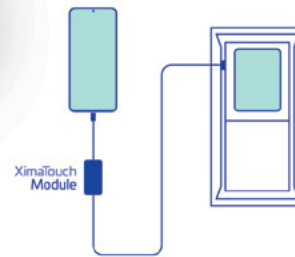


اپلیکیشن XimaTouch



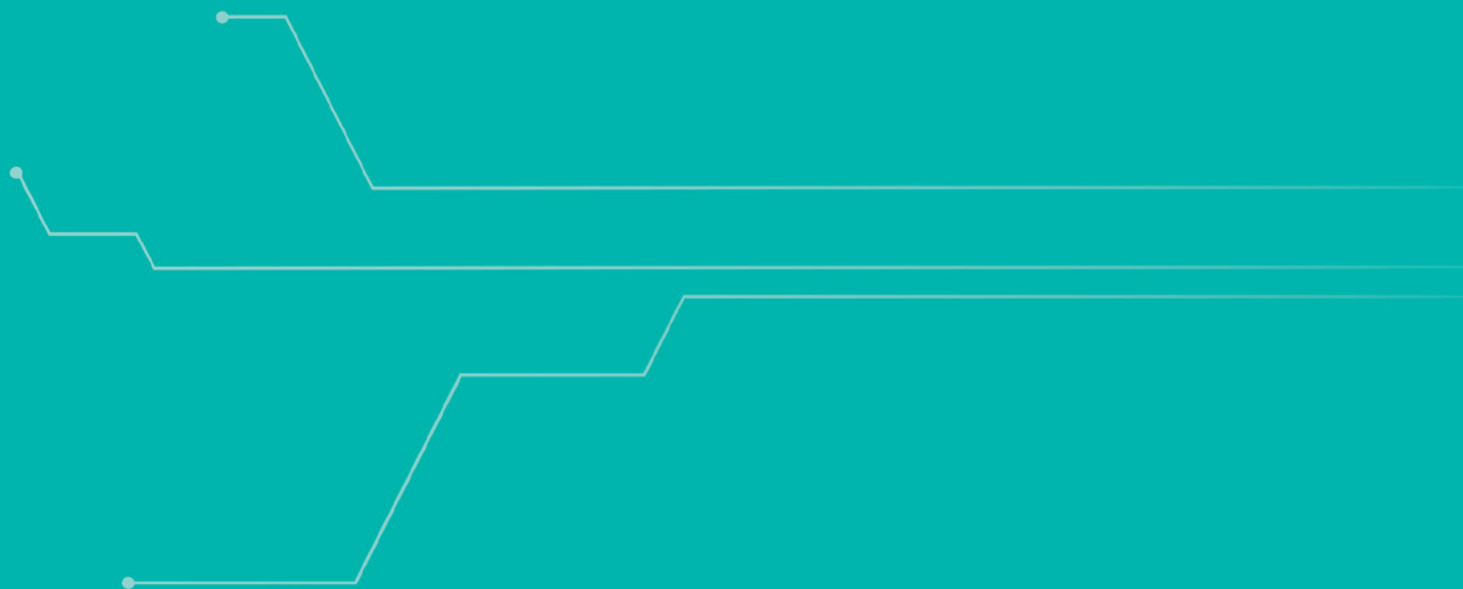
- دسترسی و تنظیم پارامترهای درایو از طریق تلفن همراه
- ایجاد فایل Backup از پارامترهای تنظیمی و انتقال به درایوهای دیگر
- تنظیمات پیش فرض برای کاربردهای صنعتی مختلف
- اتصال به مرکز خدمات زیما و انجام تنظیمات درایو توسط متخصصین زیما
- امکان ارتقای نرم افزار درایو

- مشاهده پروژه های قبلی از طریق پروفایل نصب
- مشاهده پارامترهای مانیتورینگ و تاریخچه خطاها



CE

چون دانش مهم است...





دارای نشان استاندارد CE از Notified Body اروپایی
تست درایو در آزمایشگاه های اتحادیه اروپا



Support
چون شما مهم هستید...



- 
- ۷ روز ضمانت مرجوعی کالا
 - ۲۴ ماه گارانتی بدون قید و شرط
(شامل تمامی قطعات از جمله IGBT)
 - ۱۰ سال خدمات پس از فروش کم هزینه
 - مشاوره نصب رایگان برای تمامی مدل ها
 - خط ویژه پشتیبانی VOIP
 - قابلیت تغییر نرم افزاری مطابق با نیاز شما

Coming soon

چون پیشرفت مهم است...





درايو زيما سايز D
توان خروجي ۱۸/۵ تا ۳۰ كيلووات
قابليت استفاده در کاربردهاي سنگين صنعتي

General Technical Features

Display	4 Seven Segments, 4 LEDs
Keypad	6 (8) Keys
Output Frequency Range	0 – 800.0 Hz
Frequency resolution	0.001 Hz (0.1Hz display)
PWM Frequency	2.0 – 10.0 KHz
PWM modulation	Space vector
PWM resolution	>11bit
ADC resolution	12bit / 4Msps
DSP	32bit Motor control
Control sampling Frequency	1000Hz
Input Frequency	47 – 63 Hz
Input Voltage	200-260(1PH) / 330-460(3PH)
Output Voltage	0 – Input Voltage
Efficiency (PF=1, Vout=Vin)	>97.5%
Phase Short circuit protection	To phase, Ground, +Bus, -Bus
Brake	DC Brake, Dynamic Brake
Voltage limit threshold (if enabled)	380V(1PH) / 700V(3PH)
Brake ON Voltage	370V(1PH) / 690 V (3PH)
Brake OFF Voltage	365V(1PH) / 680 V (3PH)
Over Voltage fault	400V(1PH) / 720 V (3PH)

More
Technical
Information
اطلاعات فنی بیشتر

Xina

General Technical Features

Current limit threshold	Adjustable
Over Current threshold	2 x Drive rated Current
Analog Voltage Input impedance	14.3Kohm
Analog Current Input impedance	150ohm
Digital Input impedance	9.5Kohm
12V output Voltage	12 – 14V
12V supply output impedance	5ohm (PTC protected)
Torque Control Response	<200 ms
Start Torque	150% Rated Output Torque/ 0.5 Hz
Torque Control Precision	± 0.5% Rated Output Torque

Environmental Condition

Ambient Temperature	-10 < T_a < 50 C
Humidity	<85%
Altitude	Below 1000m without derating
Vibration	0.5 g X, Y, Z

Protections

Stall prevention	Acceleration/ Deceleration/ Operation
Overcurrent	180% Rated Current for 30 s
Overload warning	150% Rated Current for 1 min
Motor Thermal Protection	Overload Curve
Overvoltage	VDC>750 V (380V Class) VDC>390 V (220V Class)
Undervoltage	VDC<350 V (380V Class) VDC<200 V (220V Class)
Overheat	Protection by Thermistor
Grounding	Protection by DC Current Sensor
Phase loss	Input - Output
Momentary Power loss	10 ms at Nominal Voltage and Power

More
Technical
Information
اطلاعات فنی بیشتر

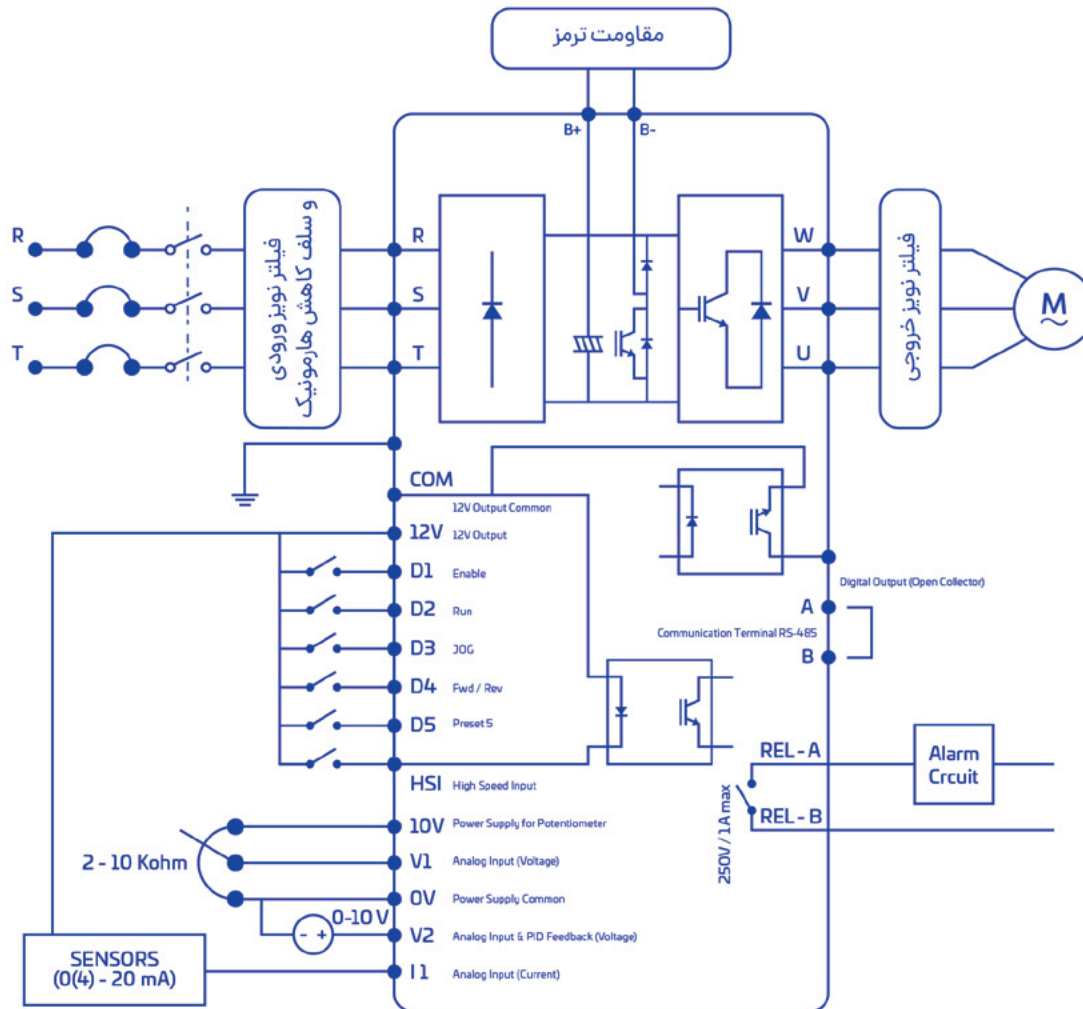
Xina

Peripheral Devices

Power (kW)	Input Voltage	Brake Resistor			Breaker		AC Fuse		AC Reactor	
		Resistor (Ohm)		Power (W)	Current(A)	Voltage(V)	Current (A)	Voltage (V)	Inductance (mH)	Current (A)
		MIN	MAX							
0.37	1 phase 220 VAC 50-60 Hz	30	50	50	16	220	10	500	3.6	5.25
0.75		30	100	100	20	220	10	500	2	10.5
1.1		30	80	150	20	220	15	500	1.7	14.80
1.5		30	60	200	32	220	15	500	1.1	18.93
2.2		30	40	300	32	220	25	500	0.9	25.32
3		30	60	400	50	220	40	500	0.58	31.84
0.75	3 phase 380 VAC 50-60 Hz	50	220	75	6	380	10	500	6.25	3.36
1.5		50	220	150	10	380	10	500	3.7	5.67
2.2		50	180	250	16	380	10	500	2.6	7.99
3		50	120	300	20	380	20	500	2.1	10.2
4		50	100	400	20	380	20	500	1.85	11.36
5.5		50	80	600	32	380	20	500	1.41	14.92
7.5		50	120	800	32	380	30	500	0.95	22.07
11		50	160	1100	50	380	35	500	0.69	30.46
15		20	30	1500	63	380	45	500	0.49	42.89

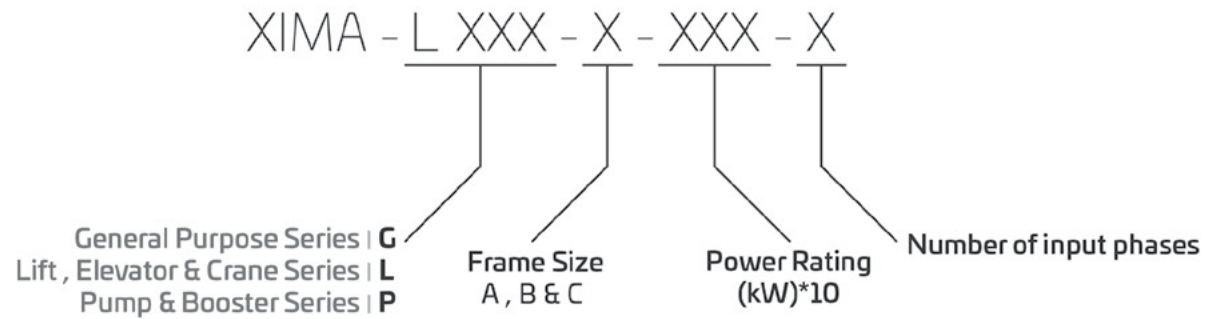
Schematic

شما تیک کلی در ایو Xima



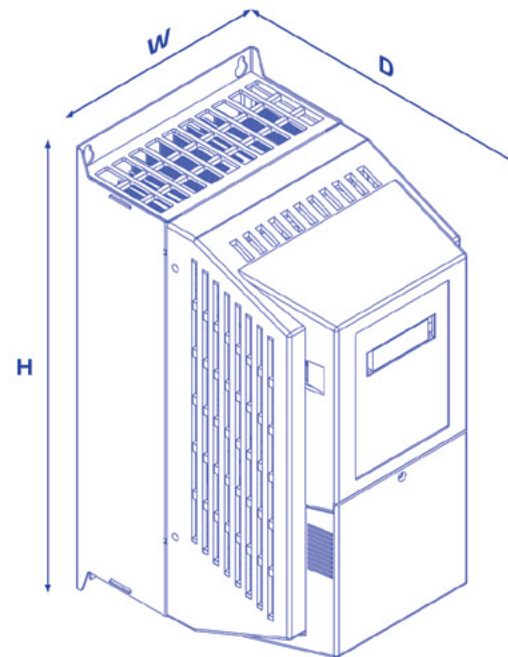
Designation

کد محصول درایو Xima




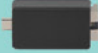


Graphical Dimension for frames A, B, C

Case Type	Dimension (mm)			Weight (kg)
	H	W	D	
A	155	95	140	<1.6
B	206	103	160	<2.2
C	285	132	179	<3.6



Accessories

تجهيزات جانبی

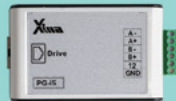
	External Keypad	<ul style="list-style-type: none">4 Seven-segment display8 Digital keys1 Digital PotentiometerLAN Socket for connection to drive
	Xima Touch module (Micro-USB)	<ul style="list-style-type: none">Micro-USB socket for connection to cell phoneLAN Socket for connection to drive
	Xima Touch module (USB)	<ul style="list-style-type: none">USB socket for connection to cell phoneLAN Socket for connection to drive
	PG-EnDat (Encoder Card for Elevator Application)	<ul style="list-style-type: none">EnDat Encoder card for ECN 1313 and ECN413 Encoder for PM motors control2 analog and 1 serial signals (A, B, clock and data)5Vdc supply13 bit resolution (24 bit resolution using software implementation)





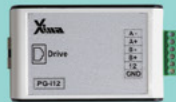
PG-SinCos
(Encoder Card for
Elevator Application)

SinCos Encoder card for ERN1387 Encoder for PM motors control
4 analog signals (A, B, C and D)
5Vdc supply
13 bit resolution (24 bit resolution using software implementation)




PG-i5
(Encoder Card for
Elevator Application)

Incremental Encoder card for asynchronous motors control
5Vdc supply
A & B signals
13 bit resolution



PG-i12
(Encoder Card for
Elevator Application)

Incremental Encoder card for asynchronous motors control
12Vdc supply
A & B signals
13 bit resolution



www.famcocorp.com

E-mail: info@famcocorp.com

[@famco_group](#)

Tel: ۰۲۱-۴۸۰۰۰۰۴۹

Fax : ۰۲۱ - ۴۴۹۹۴۶۴۲

تهران، کیلومتر ۲۱ بزرگراه لشگری (جاده مخصوص کرج)

روبروی پالایشگاه نفت پارس، پلاک ۱۲



Turkey
Istanbul

Export and regional sales hub

Iran
Tehran

Headquarter and factory

India
Mumbai

Sales and technical support office

China
Shenzhen

Trading and Pre-QC office



Knowledge Drives >

// www.Xima.ir

// 021-88 355 964

// sales@Xima.ir

© Xima_Drives

📍 Xima_Drives